

EVANGELISCH - LUTHERISCHE KIRCHENGEMEINDE  
LICHTENHAGEN DORF

Admannshäger Weg 4  
18107 Lichtenhagen Dorf

Telefon: 0381-769 85 81  
Fax: 0381-7787724  
lichtenhagen-dorf@elkm.de

Bankverbindung:  
Evangelische Bank eG Kassel

IBAN:  
DE26 5206 0410 0005 3601 45  
BIC: GENODEF1EK1

September 2023

**Vermietung einer behinderten- und rollstuhlgerechter Wohnung in der Lichtenhäger  
Pfarrscheune Admannshäger Weg 3, 18107 Lichtenhagen**

Eine 2-Zimmer-Wohnung (65 m<sup>2</sup>) in der Lichtenhäger Pfarrscheune ist durch die Ev.-Luth. Kirchengemeinde zum 1. November 2023 zu vermieten. Diese behinderten- und rollstuhlgerechten Wohnung befinden sich im Obergeschoss des 2019/20 komplett rekonstruierten, denkmalgeschützten Gebäudes und sind durch einen Fahrstuhl sowie über eine Treppe zu erreichen.

Die Wohnung ist mit rollstuhlgerechten Türbreiten, großem Bad mit Dusche und behindertengerechten Halterungen, Parkettfußboden, Telefon-, Internetanschluss ausgestattet. Im Erdgeschoss - direkt vom Eingangsflur erreichbar - befindet sich ein Abstellraum. Parkplätze sind auf dem Hof vorhanden.

**Wohnung (Nord-West-Ausrichtung)**

Wohnzimmer	17 m <sup>2</sup>
Küche	12 m <sup>2</sup>
Schlafzimmer	16 m <sup>2</sup>
Tageslichtbad	9 m <sup>2</sup>
Flur	<u>11 m<sup>2</sup></u>
<b>Wohnfläche</b>	<b>65 m<sup>2</sup></b>
Kaltniete	715 €

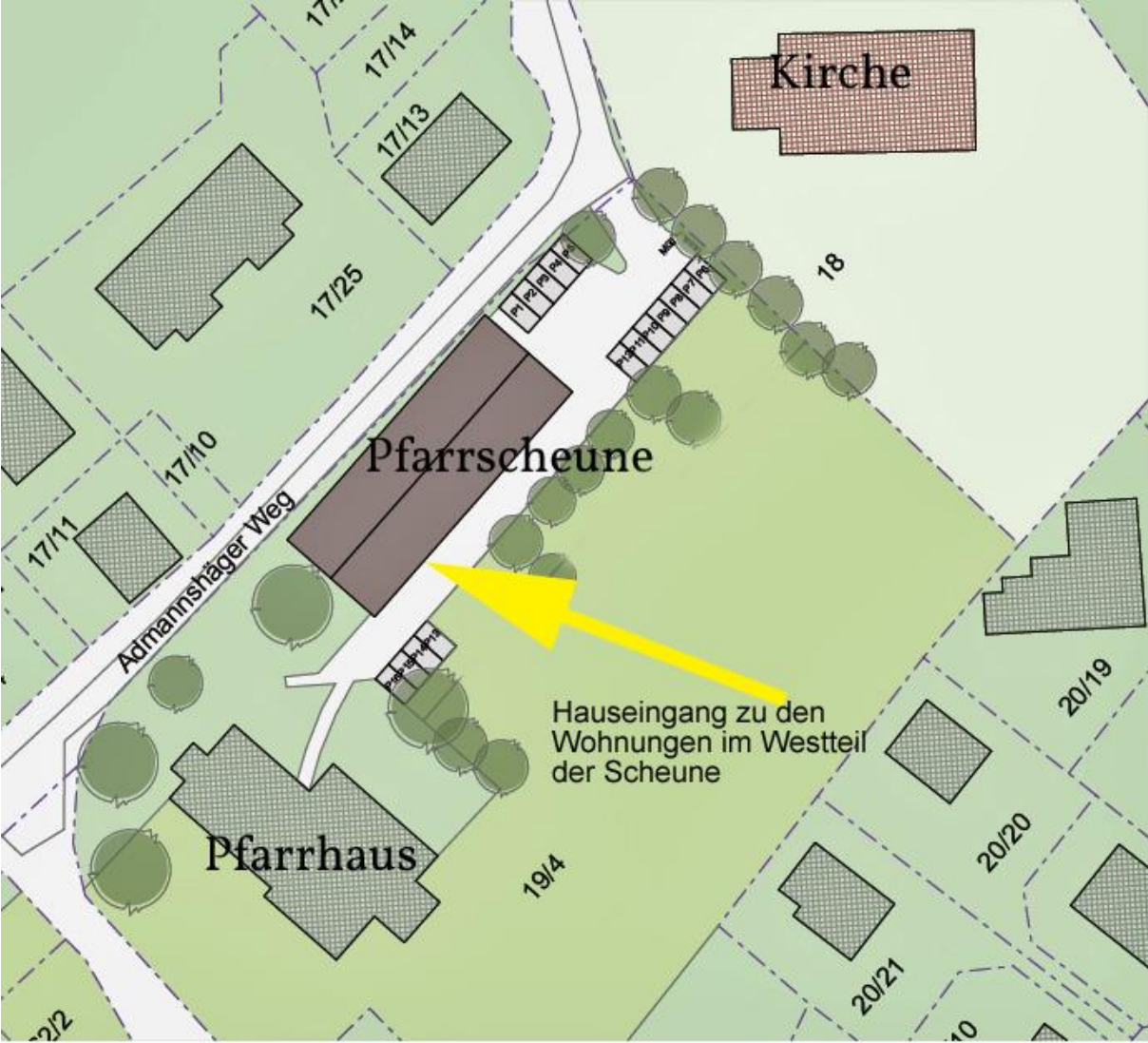
zzgl. Heiz- und Betriebskosten, ca. 140 €

Strom, Telefon/Internet und Kabelfernsehen müssen selbst beauftragt werden. Die Heizung wird über Erdwärme/Geothermie gespeist und über die Betriebskosten abgerechnet. Es wird um eine Kautionszahlung in Höhe von 3 Monatskaltmieten gebeten.

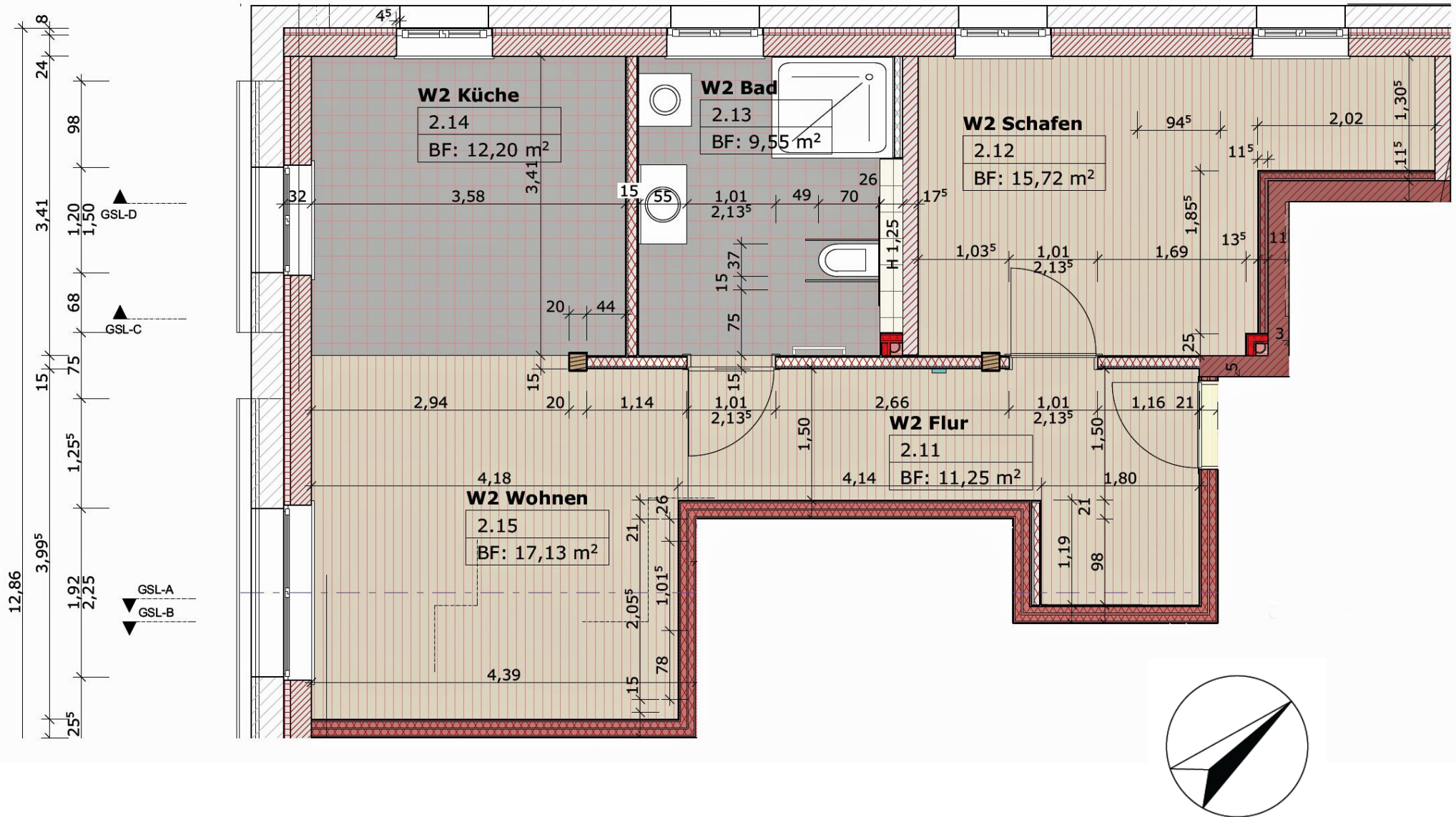
Die Pfarrscheune gehört zum denkmalgeschützten Dorfkern Lichtenhagen. Der Ort befindet sich direkt an der Rostocker Stadtgrenze. Die regionale Buslinie 119a verbindet den Ort mit der S-Bahn Lütten Klein mit direkter Stadtanbindung Rostock. Die Bushaltestelle liegt nur ca. 150 m entfernt an der Hauptstraße. Etliche Supermärkte und Einkaufsmöglichkeiten befinden sich ebenfalls in Lütten Klein. In Lichtenhagen selbst gibt es einen Friseur, Physiotherapie, Pflegedienst und eine Gaststätte.

Das „Kommunikations- und Begegnungszentrum“ im anderen Teil der Pfarrscheune bietet für die Mieter, die Kirchengemeinde und das Dorf viele schöne, auch außergemeindliche Veranstaltungen und Treffpunkte. Die Kirche mit ihren Glocken, die regelmäßig an allen Tagen (selten auch nachts, z.B. Silvester) läuten, befindet sich ebenfalls auf dem Pfarrgelände, ebenso das Pfarrhaus mit anderen Wohnungen und langjährigen Mietern – siehe Lageplan. Zukünftige Mieter der Pfarrscheune erklären ihre Akzeptanz zu den oben genannten Begebenheiten.

Anfragen und Bewerbungen für diese Wohnung bitte an o.g. Adresse, Pastorin Anke Kieseler, senden. Mit einer Antwort können Sie sehr bald rechnen.



Wohnung 65 m<sup>2</sup> in der Pfarrscheune Lichtenhagen Dorf



links Fenster Richtung Südwesten, oben Fenster Richtung Nordwesten