

# ZU HEISS DRAUSSEN? KOMMEN SIE REIN!

Hier finden Sie Schatten, Ruhe und Abkühlung.  
Extreme Hitze ist anstrengend für den Körper.  
Unsere Kirche hat dicke Mauern und ist darum  
angenehm kühl.

## **Ausruhen:**

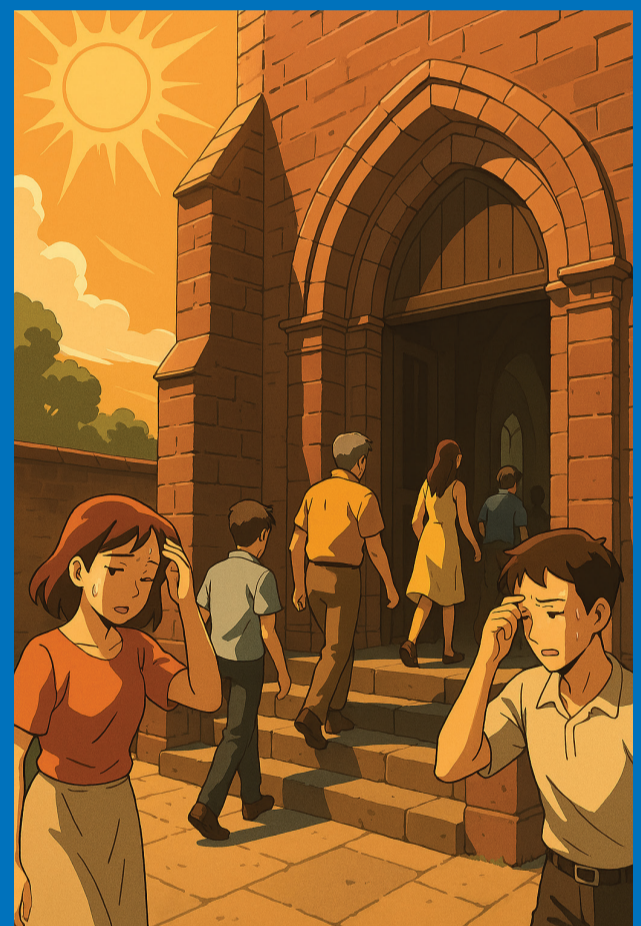
Nehmen Sie Platz und verschnaufen Sie im kühlen Kirchenschiff.

## **Erfrischen:**

Im Eingangsbereich steht kostenfreies Trinkwasser für Sie bereit.

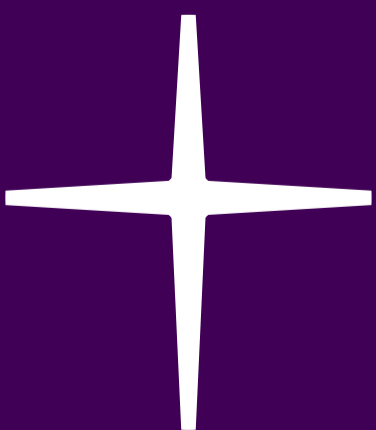
## **Verweilen:**

Ganz ohne Verpflichtung und in aller Ruhe.



Eine Aktion im Rahmen der Initiative „Kühle Kirchen“  
und des bundesweiten Hitzeaktionstages.

**Herzlich willkommen!**



Pommerscher  
Evangelischer Kirchenkreis