

Ev.-Luth. Kirchengemeinde Slate
Kirchstraße 1
19370 Parchim OT Slate

Beschluss zur Schließung eines Teils des Friedhofes in Slate als Bestattungsplatz

Auf Grund des § 37 der Friedhofsordnung der Kirchengemeinde Slate hat der Kirchengemeinderat
den nachstehend zu veröffentlichenden Beschluss für den Friedhof in Slate am **21.01.2025**
gefasst:

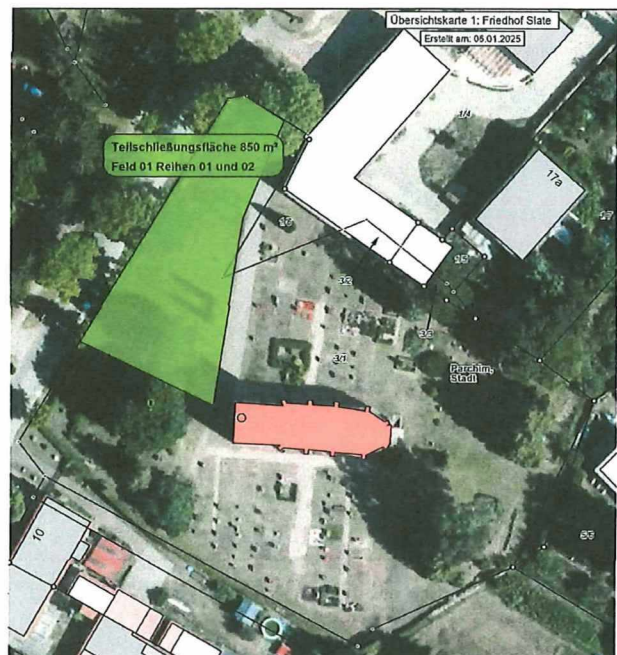
Beschluss:

Auf dem Friedhof in Slate wird das Feld 01 mit den Reihen 01 und 02, mit einer Größe von 850 m² zu Bestattungszwecken geschlossen.
Es bestehen keine Nutzungsrechte mehr. Die Pastorengrabstätte Schäffer bleibt so lange erhalten wie eine Pflege durch die Angehörigen möglich ist. Weitere Beisetzungen sind nicht möglich.

Inkrafttreten

Dieser Beschluss tritt am Tage nach seiner öffentlichen Bekanntmachung in Kraft.

Der Kirchengemeinderat Slate am 21.01.2025



(Unterschrift)

H. Haase

Vorsitzendes oder stellvertretendes
vorsitzendes Mitglied des Kirchengemeinderates

(Unterschrift)

A. Bothe

weiteres Mitglied des Kirchengemeinderates