
EVANGELISCH-LUTHERISCHE KIRCHENGEMEINDEN GROß PANKOW-REDLIN, BUROW UND LANCKEN

Dorfplatz 5, 19376 Siggelkow, OT Groß Pankow, Tel. 038724/20249
Email: gross-pankow-redlin@elkm.de

Groß Pankow, im Februar 2023

„Es sind verschiedene Gaben; aber es ist ein Geist. Und es sind verschiedene Ämter; aber es ist ein Herr.
Und es sind verschiedene Kräfte; aber es ist ein Gott, der da wirkt alles in allen.“

Viele Menschen – eine Gemeinde

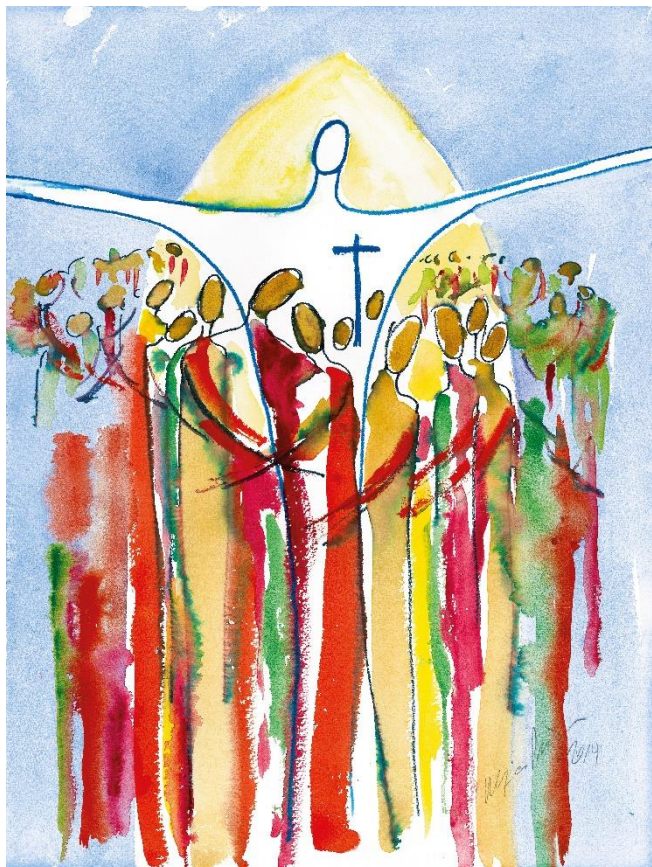
Viele Gemeinden – eine Kirche

Viele Geistesgaben – ein Geist, ein Gott, ein Herr in Jesus Christus.

Liebe Frau / lieber Herr,

am Anfang des Jahres 2023 grüße ich Sie herzlich und möchte mich bei Ihnen im Namen unserer Kirchengemeinden für Ihre Spenden, Ihr Engagement und Ihre Gebete für die Menschen in unserer Gemeinde bedanken. Dieser Brief geht an alle Haushalte unserer Kirchengemeinden, da viele von Ihnen nicht nur sichtbar, sondern auch für die meisten unsichtbar oder in der Stille spenden, mit Kollekten unterstützen

oder für Menschen in unserer Gemeinde da sind und für sie beten. Dafür setzen sie ihre Gaben und ihre Kräfte ein.



Sie kennen bestimmt Menschen, die etwas richtig gut können, die andere damit zum Staunen oder zum Lachen bringen, die berühren oder Dinge herstellen können, die besonders schön und nützlich zugleich sind. Wir sagen dann: Er oder sie ist besonders begabt. Die Wahrheit ist: Jede und jeder von uns ist begabt, ist sogar hochbegabt, nämlich vom Höchsten begabt worden, mit Gaben beschenkt, ausgestattet, ausgerüstet. Der Apostel Paulus lobt die Vielfalt der Gaben in einer Gemeinde. Ihm geht es dabei um das Gemeinsame in all unseren Verschiedenheiten, um das Gemeinsame, nicht trotz, sondern gerade wegen unserer Verschiedenheiten – so wie beim menschlichen Körper, der erst durch die vielen unterschiedlichen Körperteile und ihre Funktionen komplett und lebensfähig ist. Die Gemeinde kann erst lebendig sein, wenn sich alle ihre Glieder auf unterschiedliche Weise für sie einsetzen. So wie Gott in sich selbst dreifältig und vielfältig und zugleich doch immer der Eine ist. Paulus geht es um die Einheit, die ohne Vielfalt nicht möglich wäre.

Alle sind begabt und alle Gaben werden gebraucht. Niemand ist unnütz oder schwach. Wir brauchen alle! Jede und jeder einzelne der Gemeinde ist ein wertvoller Teil! „Wenn ein Glied leidet, so leiden alle Glieder mit, und wenn ein Glied geehrt wird, so freuen sich alle Glieder mit. Ihr aber seid der Leib Christi und jeder Einzelne ein Glied.“ (1Kor 12,26-27).

In unseren Gemeinden gibt es viele unterschiedliche Gaben. Viele wirken mit bei Gottesdiensten und Veranstaltungen durch ihre Tatkraft und Kreativität. Andere leiten die Gemeinden in gemeinsamer Verantwortung mit der Pastorin im Kirchengemeinderat. Wieder andere können gut Dinge reparieren, machen Musik, singen im Chor, helfen bei der Friedhofspflege, machen Küsterdienste, begleiten Menschen seelsorglich und diakonisch uvm. Das alles zum Lobe Gottes, in der Liebe zu den Menschen und in der Nachfolge Jesu Christi. Durch Christus erhalten wir unsere dynamische Kraft und Struktur. Er ist unser Haupt. Wir sind seine Glieder – untrennbar miteinander verbunden.

Auch durch Spenden oder das freiwillige Kirchgeld wird viel bewirkt. So konnten wir beispielsweise ein neues Klavier und Notenbücher für die kirchenmusikalische Arbeit von Gabriele Zwerschke anschaffen, Bastelmaterialien für die Christenlehre erwerben, einige Gesangbücher erneuern und mehrere Veranstaltungen organisieren. Auch Sachspenden wie ein neues Holzkreuz auf dem Klein Niendorfer Friedhof oder schöne Sitzbankpolster in der Kirche Gischow helfen uns viel. Derzeit sammeln wir Spenden für die Sanierung der Kirche Groß Pankow und für die Motorisierung der Glocke in der Kirche Redlin.

Allen die hierzu beigetragen haben oder dies noch werden, danke ich herzlich!

Wenn Sie sich nicht nur finanziell beteiligen, sondern selbst freiwillig aktiv werden möchten, freut uns das besonders! Sie müssen sich dabei nicht unbedingt dauerhaft an eine Aufgabe binden. Auch bei einzelnen Aktionen kann mitgeholfen werden! Vielleicht haben Sie sogar eine ganz neue Idee oder möchten ein Projekt planen und umsetzen, sich ausprobieren und experimentieren. Dann unterstützen wir Sie dabei sehr gern durch unsere Ressourcen, unsere Kompetenzen, durch Weiterbildungsangebote und persönliche Begleitung. Fehlerfreundlichkeit, Akzeptanz, Offenheit und Selbstermächtigung sind mir persönlich und unseren Ehrenamtlichen dabei ganz besondere Anliegen. Sprechen Sie uns gerne an!

So grüße ich Sie herzlich!

Ihre Pastorin

Heide Steinwehr.