

Ein Kommunikations- und Begegnungszentrum entsteht auf historischem Platz

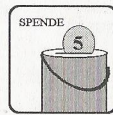
Die Pfarrscheune von 1895 ist eingebettet in ein denkmalgeschütztes Ensemble des ehemaligen Pfarrhofes an zentraler Stelle. Zu ihm gehören ein zweigeschossiges Pfarrhaus von 1860 und die mittelalterliche Kirche aus dem 14. Jahrhundert. Die Pfarrscheune wird durch ihre neue Nutzung die zentrale Funktion im kirchlichen Alltagsleben der Kirchengemeinden Lichtenhagen Dorf und Lütten Klein einnehmen und ein neuer Treffpunkt für den gesamten Ort Lichtenhagen sein.

Im öffentlichen Teil der Pfarrscheune laden wir ein zur Begegnung und Kommunikation bei vielerlei Veranstaltungen, Festen, musikalischen Angeboten und Konzerten. Ebenso können unsere Grundschule und ortsansässigen Vereine die Räume nutzen. Die gesamte Scheune wird barrierefrei gestaltet sein. Ein Fahrstuhl macht dies auch für die obere Etage mit den Gruppenräumen möglich. Im Westteil der Scheune werden in der oberen Etage zwei behinderten- und rollstuhlgerechte Wohnungen ausgebaut, die durch eine Treppe bzw. ebenfalls durch den Fahrstuhl erreichbar sind.

Mit diesem Kommunikations- und Begegnungszentrum auf historischem Platz erfüllen wir gleichzeitig die Anforderungen von Denkmal- und Klimaschutz. Die Photovoltaikanlage auf dem Dach erzeugt Strom, der direkt im Haus verbraucht wird. Die Wärmedämmung genügt hohen Erwartungen. Die Heizung erfolgt über eine Wärmepumpe, die sich aus Erdwärme bedient und die Fußbodenheizung speist. Damit erreichen wir einen ganz geringen Ausstoß von klimaschädlichem CO₂. Für den Artenschutz entstehen Fledermaus- und Kleinvogelnistplätze. Die Außenbeleuchtung wird warme Lichtfarbe und zum Boden gerichtete Abstrahlwinkel haben, damit die Kleintiere und Insekten in ihrem Lebensbereich nicht gestört werden.

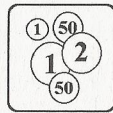
Gesamtkosten 2,2 Mio. Euro

- Baustart Juli 2018
- Fertigstellung Außenhülle mit Dach Mai 2019
- Ausbau bis Ende 2019
- Bau der Außenanlagen



Spenden

Wir bitten um Spenden für unser ambitioniertes Projekt.



Konto

Förderverein zur Erhaltung des Kirchenensembles Lichtenhagen e.V.

DE23 1305 0000 0460 0062 40, OSPA Rostock

Verwendungszweck: Umbau Scheune. Spendenbescheinigungen können auf Wunsch ausgestellt werden.



Kontakt

Ev.-Luth. Kirchengemeinde Lichtenhagen Dorf

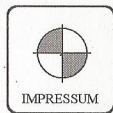
18107 Lichtenhagen, Admannshäger Weg 4

Tel.: 0381 7698581, Fax: 0381 7787724

E-Mail: lichtenhagen-dorf@elkm.de

Internet: www.dorfkirchelichtenhagen.de

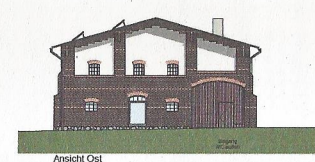
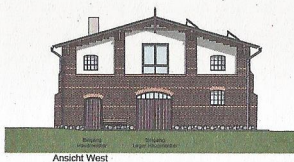
siehe Bautagebuch



Auflage: 1.000 Stück

Layout: Jörg Boddien

Die Herstellung des Faltblattes wurde durch eine Spende ermöglicht. Herzlichen Dank.

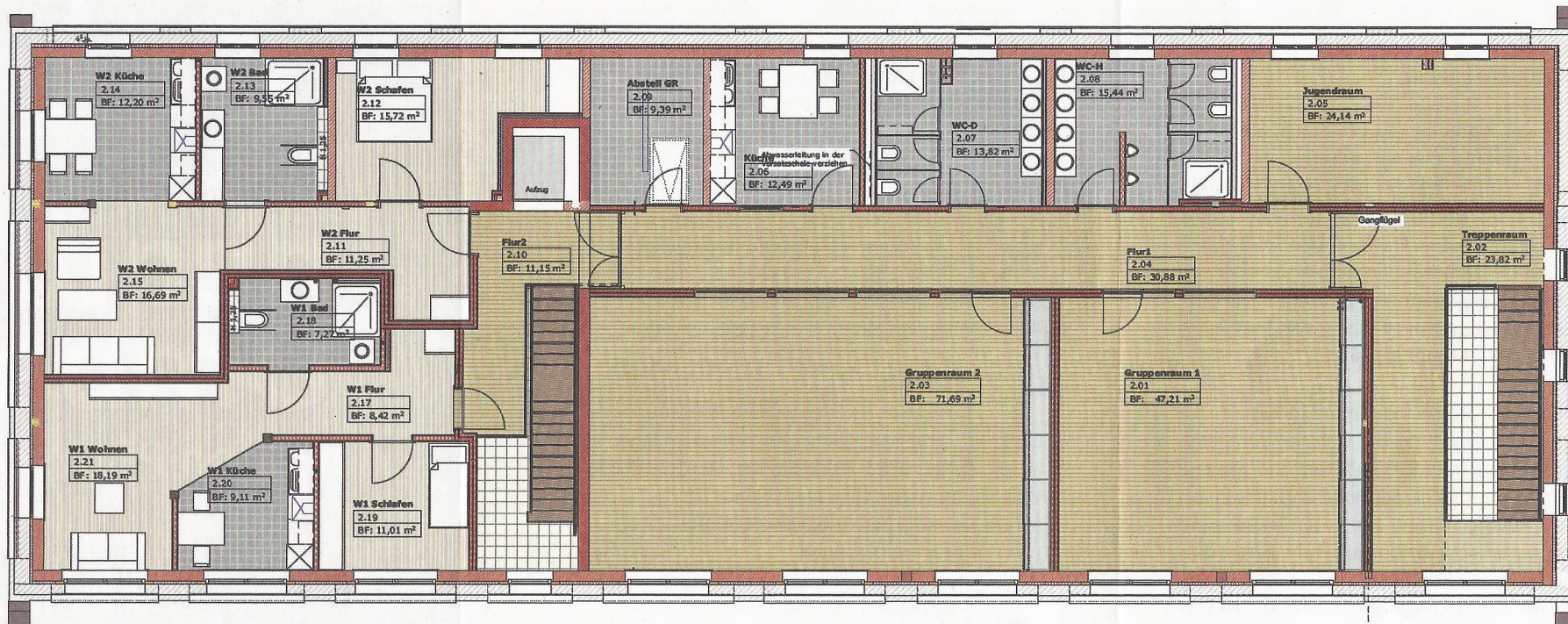


Ev.-Luth. Kirchengemeinde Lichtenhagen Dorf

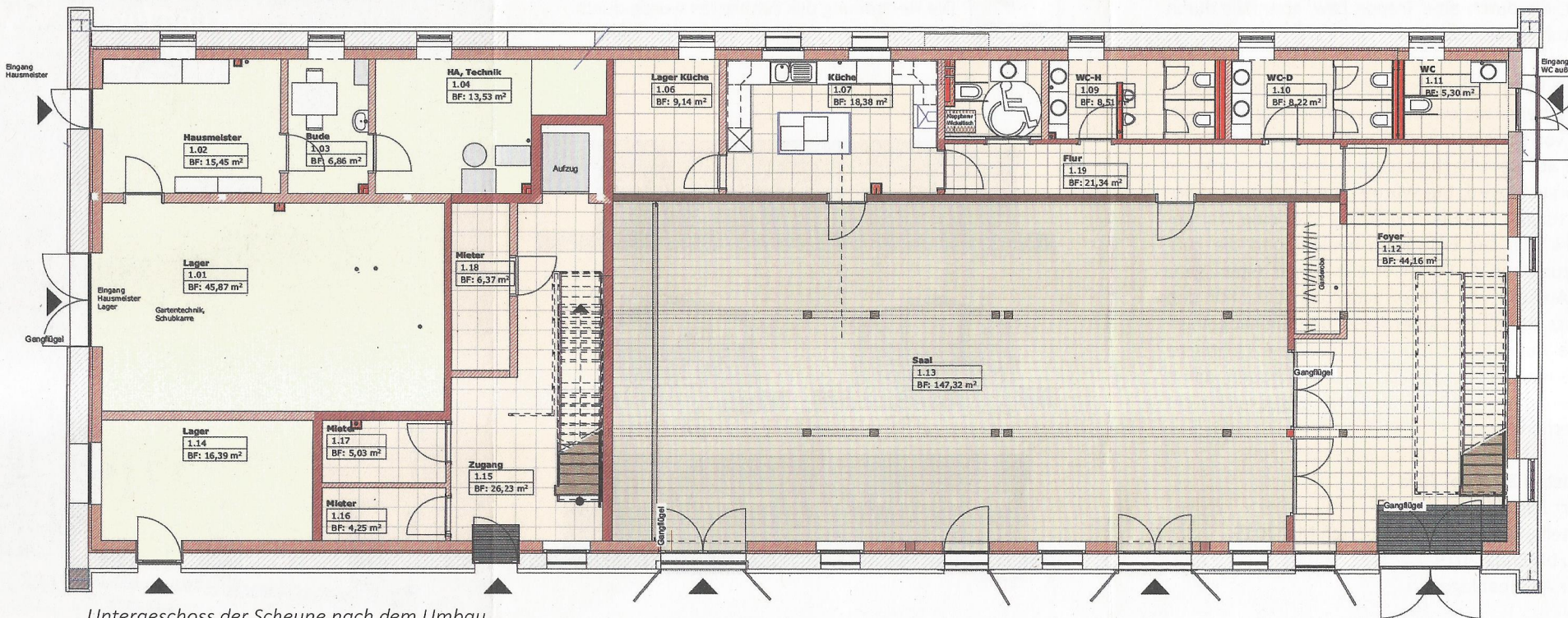
nequw Umbau der alten Pfarrscheune

zu einem
Kommunikations-
und
Begegnungszentrum
in und für
Lichtenhagen
und Umgebung





Obergeschoss der Scheune nach dem Umbau



Untergeschoss der Scheune nach dem Umbau