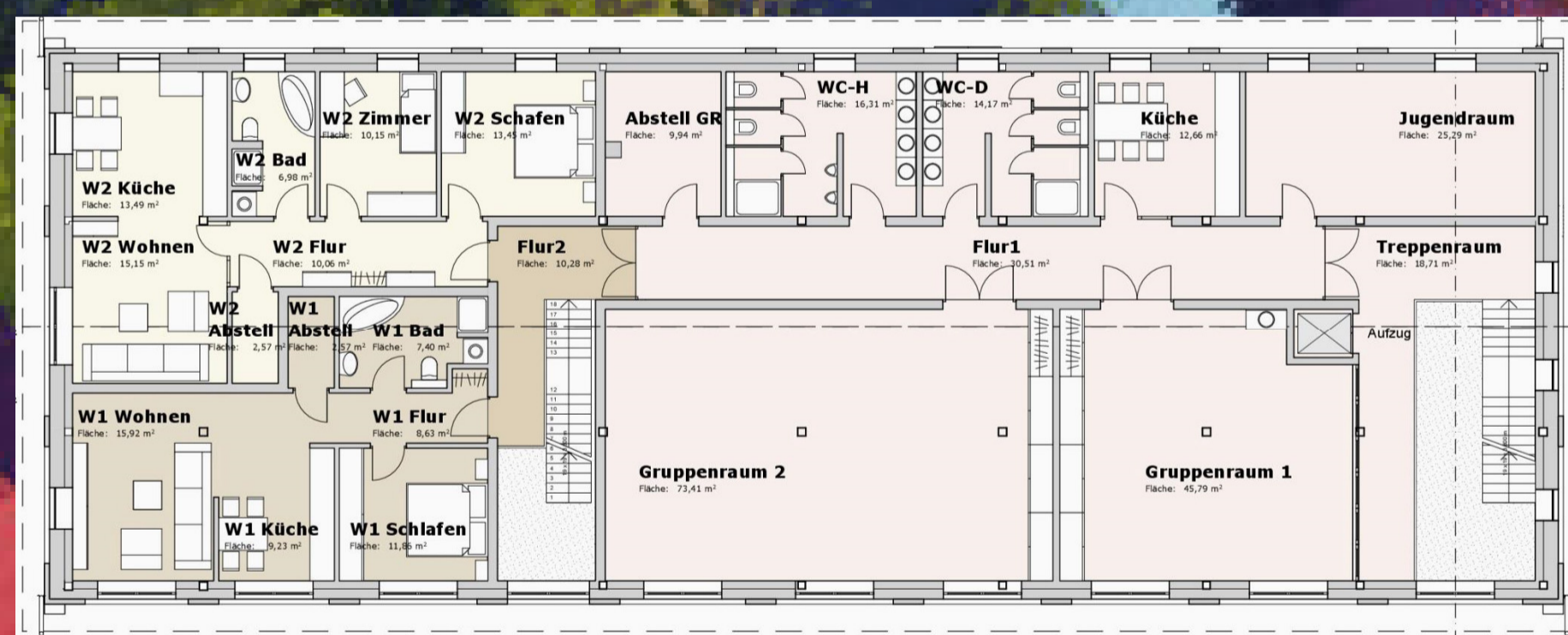


# Pfarrscheune Lichtenhagen – Umbau zum Gemeindezentrum

Die Kirchengemeinde Lichtenhagen Dorf plant, ihre denkmalgeschützte Pfarrscheune zu einem Gemeindezentrum auszubauen. Es sollen im Erdgeschoss der Scheune ein großer Gemeinde- und Veranstaltungsraum und im Obergeschoss verschiedene Gruppenräume entstehen. Alle Räume sollen so ausgebaut werden, dass Stufen und Treppen in Zukunft niemanden mehr vom Gemeindeleben ausschließen, sondern für alle Menschen barrierefrei zu erreichen sind. Gleichzeitig sollen die Wohnungen saniert und so umgebaut werden, dass auch künftig auf dem Pfarrhof gewohnt werden kann.

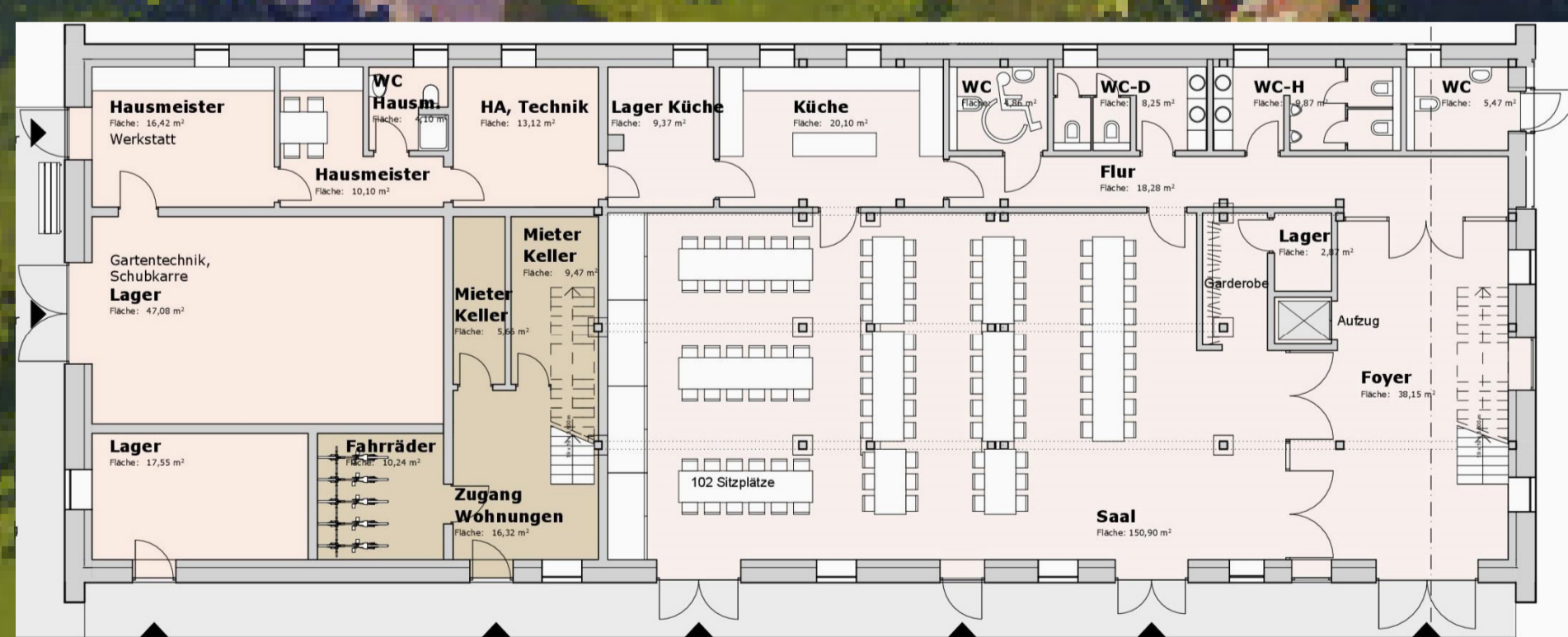


Alle sind willkommen, unabhängig von Alter, Geschlecht, Konfession und Nationalität. Es soll ein Gebäude entstehen, in dem Menschen gemeinsam Zeit verbringen können und das dem SommerCafé Obdach bei schlechtem Wetter bietet. Es ist geplant, den jungen Menschen der Gemeinde Raum zur Verfügung zu stellen, in dem Projekte in Eigenverantwortung entwickelt werden können und die Möglichkeit entsteht, auch überregional mit anderen Jugendgruppen zusammenzuarbeiten.



Grundriss Obergeschoss

Die Lichtenhäger Kirchengemeinde bittet Sie um Ihre Unterstützung. Helfen Sie mit, unser Projekt zu verwirklichen! Werden Sie Mitglied unseres Fördervereins.



Grundriss Erdgeschoss



Förderverein zur Erhaltung des Kirchenensembles Lichtenhagen e.V.  
Bankverbindung: Konto-Nr. IBAN: DE 1305 0000 0460 0062 40  
BIC: NOLADE21ROS OSPA Rostock BLZ 130 500 00